

# Industriële Diepstralers VYR TYCH BERGER-LED IP66 - IK10

## LED Industriële Diepstraler Vyrtych BERGER-LED

Professionele en Robuuste LED DIEPSTRALER ontworpen voor productiehallen, zware industrie en werkplaatsen in de openlucht. Behuizing gemaakt van extreem duurzaam aluminium (RAL7043). Afdekking van helder gehard veiligheidsglas. Inwendig optisch systeem garandeert verschillende lumen lichthoeken voor diversen toepassingen. Hoge kwaliteit elektronische componenten garanderen een hoge efficiëntie tot wel **167 lm/W** en een extreem lange levensduur van 100.000h zelfs bij hoge omgevingstemperaturen. Modulair systeem maakt een keuze mogelijk in verschillende lichtopbrengsten om zo te voldoen aan de eisen van het gewenste project. Stof- en waterbestendig met een bescherming van IP66. Kan worden ingezet bij **omgevingstemperaturen van -40°C - +70°C**. Uitmekende warmteafvoer dankzij de extra koeling van elke module. Voor vrijhangende of wand-, plafondmontage. Verstelbare ophangbeugel (apart te bestellen) geeft de mogelijkheid om het armatuur goed toe te passen in vele toepassingen.

# VYR TYCH



LED Driver: EP – elektronisch 220 – 240 V, 50/60 Hz.

Lichtbron: LED, 4000K, CRI +80, MacAdam3.

Behuizing: Aluminium profiel RAL 7043. Afdekking: Helder gehard veiligheidsglas.

Ophanging: Vrijhangend door middel van beugels of opbouw door middel van verstelbare beugel.

De verstelbare ophangbeugel is een optioneel item en kan apart worden besteld.

Aansluiting: Met de 2 meter stroomkabel . FROST/T40/T50/T60 uitvoeringen zijn standaard uitgevoerd met een kunststof kabelwartel, T70 uitvoering is standaard uitgevoerd met een metalen kabelwartel.

Standaard uitrusting: 4x roestvrijstalen oogbouten M5, 2 meter kabel (3x1.5 mm<sup>2</sup>).

Berekende levensduur LED modules: L90B50 ta25 – 50.000h, L80B50 ta25 – 150.000h, L70B50 Ta70 - 100.000h.

Het verlichtingsarmatuur voldoet aan de fotobiologische veiligheid volgens de norm CSN EN 62471:2009.

Geschikt voor personen met een hoge gevoeligheid voor UV-straling en het blauwe spectrum.

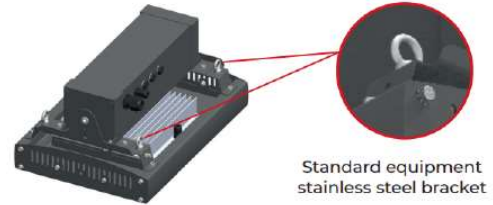
Markering die aangeeft dat wordt voldaan aan de relevante voorschriften voor elektromagnetische compatibiliteit (EMC).

Tolerantie van lichtstroom en opgenomen vermogen van het verlichtingsarmatuur +/- 10%.

Op aanvraag leverbaar de volgende lichtkleuren: 2.700 - 3.000 - **4.000 (standaard kleur)** - 5.000 - 5.700 of 6.500K. Dimbare elektronische ballasts (DALI).

Accessoires op aanvraag zijn: Verstelbare ophangbeugel BERGER.

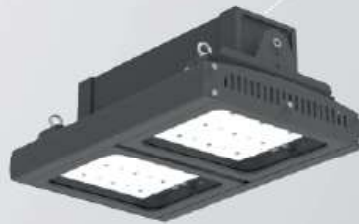
Ge certificeerde gegalvaniseerde staalkabel BERGER 0,3m - Y (set 2 stuks) voor 2-punt ophanging en alleen voor binnengebruik. Fabrieksgarantie: 5 jaar.



Standard equipment stainless steel bracket

## BERGER-LED

IP66



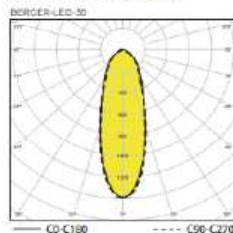
Standard equipment - stainless steel bracket



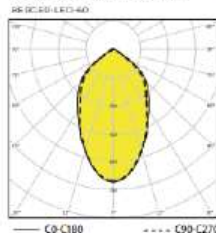
Adjustable bracket on request only



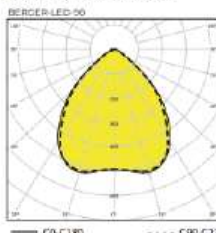
30 - optics with radiant angle 30°



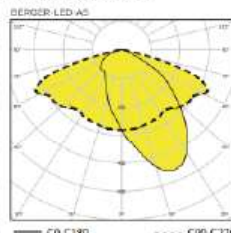
60 - optics with radiant angle 60°



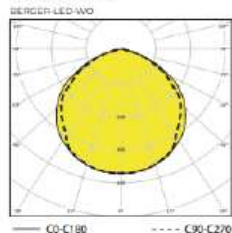
90 - optics with radiant angle 90°



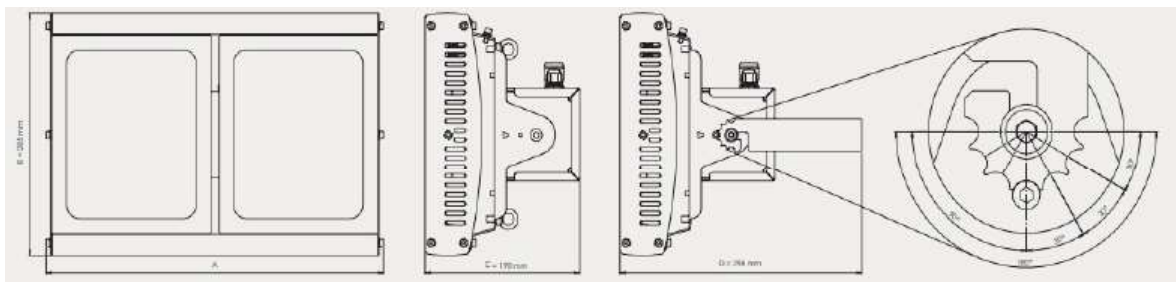
AS - asymmetric optics 90°



WO - without optics



De optieken worden gespecificeerd in de tabellen met artikelnummers in de kolom omschrijving.



De BERGER-LED is leverbaar in uitvoeringen met 1-module, 2-modules, 3-modules en 4-modules.

De BERGER-LED is leverbaar in uitvoeringen voor omgevingstemperaturen van Ta 50°C, Ta 60°C, Ta 70°C en een speciale FROST uitvoering voor Ta -40°C wat deze zeer geschikt maakt voor gebruik in koel- en vriespakhuisen.

Product geproduceerd in Europa - Tsjechië.

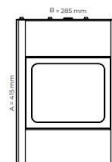
Keuze in lichtopbrengsten van 8.000 tot 43.000 lumen.

## Industriële Diepstralers VYRZYCH BERGER-LED IP66 - IK10



Artikel Nr.	Omschrijving	Lumen	Power Input W	lm/W	Ta (°C)	Afmetingen AxBxC mm	Nr. LED Modules	(Kg)
83VT080973	BERGER-LED-T50-30-12200-4K-1M	10.031	69	145	-20°C/+50°C	415x285x190	1	8,5
83VT080970	BERGER-LED-T50-60-12200-4K-1M	10.767	69	156	-20°C/+50°C	415x285x190	1	8,5
83VT080971	BERGER-LED-T50-90-12200-4K-1M	10.922	69	158	-20°C/+50°C	415x285x190	1	8,5
83VT080974	BERGER-LED-T50-AS-12200-4K-1M	9.700	69	141	-20°C/+50°C	415x285x190	1	8,5
83VT080972	BERGER-LED-T50-WO-12200-4K-1M	10.566	69	153	-20°C/+50°C	415x285x190	1	8,5

Artikel Nr.	Omschrijving	Lumen	Power Input W	lm/W	Ta (°C)	Afmetingen AxBxC mm	Nr. LED Modules	(Kg)
83VT080913	BERGER-LED-T60-30-9900-4K-1M	8.219	54	152	-20°C/+60°C	415x285x190	1	8,5
83VT080910	BERGER-LED-T60-60-9900-4K-1M	8.798	54	163	-20°C/+60°C	415x285x190	1	8,5
83VT080911	BERGER-LED-T60-90-9900-4K-1M	8.933	54	165	-20°C/+60°C	415x285x190	1	8,5
83VT080914	BERGER-LED-T60-AS-9900-4K-1M	7.947	54	147	-20°C/+60°C	415x285x190	1	8,5
83VT080912	BERGER-LED-T60-WO-9900-4K-1M	8.621	54	160	-20°C/+60°C	415x285x190	1	8,5

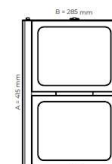


Artikel Nr.	Omschrijving	Lumen	Power Input W	lm/W	Ta (°C)	Afmetingen AxBxC mm	Nr. LED Modules	(Kg)
83VT080933	BERGER-LED-T70-30-6350-4K-1M	5.297	33	161	-20°C/+70°C	415x285x190	1	8,5
83VT080930	BERGER-LED-T70-60-6350-4K-1M	5.665	33	172	-20°C/+70°C	415x285x190	1	8,5
83VT080931	BERGER-LED-T70-90-6350-4K-1M	5.764	33	175	-20°C/+70°C	415x285x190	1	8,5
83VT080934	BERGER-LED-T70-AS-6350-4K-1M	5.129	33	155	-20°C/+70°C	415x285x190	1	8,5
83VT080932	BERGER-LED-T70-WO-6350-4K-1M	5.580	33	169	-20°C/+70°C	415x285x190	1	8,5

Artikel Nr.	Omschrijving	Lumen	Power Input W	lm/W	Ta (°C)	Afmetingen AxBxC mm	Nr. LED Modules	(Kg)
83VT080953	BERGER-LED-FROST-30-9900-4K-1M	8.219	54	152	-40°C/+50°C	415x285x190	1	8,5
83VT080950	BERGER-LED-FROST-60-9900-4K-1M	8.798	54	163	-40°C/+50°C	415x285x190	1	8,5
83VT080951	BERGER-LED-FROST-90-9900-4K-1M	8.933	54	165	-40°C/+50°C	415x285x190	1	8,5
83VT080954	BERGER-LED-FROST-AS-9900-4K-1M	7.947	54	147	-40°C/+50°C	415x285x190	1	8,5
83VT080952	BERGER-LED-FROST-WO-9900-4K-1M	8.621	54	160	-40°C/+50°C	415x285x190	1	8,5

Artikel Nr.	Omschrijving	Lumen	Power Input W	lm/W	Ta (°C)	Afmetingen AxBxC mm	Nr. LED Modules	(Kg)
83VT080978	BERGER-LED-T50-30-24400-4K-2M	20.061	136	148	-20°C/+50°C	415x285x190	2	11
83VT080975	BERGER-LED-T50-60-24400-4K-2M	21.534	136	158	-20°C/+50°C	415x285x190	2	11
83VT080976	BERGER-LED-T50-90-24400-4K-2M	21.844	136	161	-20°C/+50°C	415x285x190	2	11
83VT080979	BERGER-LED-T50-AS-24400-4K-2M	19.399	136	143	-20°C/+50°C	415x285x190	2	11
83VT080977	BERGER-LED-T50-WO-24400-4K-2M	21.132	136	155	-20°C/+50°C	415x285x190	2	11

Artikel Nr.	Omschrijving	Lumen	Power Input W	lm/W	Ta (°C)	Afmetingen AxBxC mm	Nr. LED Modules	(Kg)
83VT080918	BERGER-LED-T60-30-19800-4K-2M	16.439	107	154	-20°C/+60°C	415x285x190	2	11
83VT080915	BERGER-LED-T60-60-19800-4K-2M	17.597	107	164	-20°C/+60°C	415x285x190	2	11
83VT080916	BERGER-LED-T60-90-19800-4K-2M	17.866	107	167	-20°C/+60°C	415x285x190	2	11
83VT080919	BERGER-LED-T60-AS-19800-4K-2M	15.985	107	149	-20°C/+60°C	415x285x190	2	11
83VT080917	BERGER-LED-T60-WO-19800-4K-2M	17.243	107	161	-20°C/+60°C	415x285x190	2	11



Artikel Nr.	Omschrijving	Lumen	Power Input W	lm/W	Ta (°C)	Afmetingen AxBxC mm	Nr. LED Modules	(Kg)
83VT080938	BERGER-LED-T70-30-12700-4K-2M	10.595	67	158	-20°C/+70°C	415x285x190	2	11
83VT080935	BERGER-LED-T70-60-12700-4K-2M	11.331	67	169	-20°C/+70°C	415x285x190	2	11
83VT080936	BERGER-LED-T70-90-12700-4K-2M	11.528	67	172	-20°C/+70°C	415x285x190	2	11
83VT080939	BERGER-LED-T70-AS-12700-4K-2M	10.259	67	153	-20°C/+70°C	415x285x190	2	11
83VT080937	BERGER-LED-T70-WO-12700-4K-2M	11.160	67	167	-20°C/+70°C	415x285x190	2	11

Artikel Nr.	Omschrijving	Lumen	Power Input W	lm/W	Ta (°C)	Afmetingen AxBxC mm	Nr. LED Modules	(Kg)
83VT080958	BERGER-LED-FROST-30-19800-4K-2M	16.439	107	164	-40°C/+50°C	415x285x190	2	11
83VT080955	BERGER-LED-FROST-60-19800-4K-2M	17.597	107	164	-40°C/+50°C	415x285x190	2	11
83VT080956	BERGER-LED-FROST-90-19800-4K-2M	17.866	107	167	-40°C/+50°C	415x285x190	2	11
83VT080959	BERGER-LED-FROST-AS-19800-4K-2M	15.895	107	149	-40°C/+50°C	415x285x190	2	11
83VT080957	BERGER-LED-FROST-WA-19800-4K-2M	17.243	107	161	-40°C/+50°C	415x285x190	2	11

## Industriële Diepstralers VYRZYCH BERGER-LED IP66 - IK10

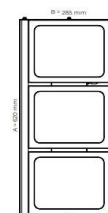


Artikel Nr.	Omschrijving	Lumen	Power Input W	lm/W	Ta (°C)	Afmetingen AxBxC mm	Nr. LED Modules	(Kg)
83VT080903	BERGER-LED-T50-30-36600-4K-3M	29.811	204	146	-20°C/+50°C	620x285x190	3	14
83VT080900	BERGER-LED-T50-60-36600-4K-3M	32.251	204	158	-20°C/+50°C	620x285x190	3	14
83VT080901	BERGER-LED-T50-90-36600-4K-3M	32.725	204	160	-20°C/+50°C	620x285x190	3	14
83VT080904	BERGER-LED-T50-AS-36600-4K-3M	29.159	204	143	-20°C/+50°C	620x285x190	3	14
83VT080902	BERGER-LED-T50-WO-36600-4K-3M	31.659	204	155	-20°C/+50°C	620x285x190	3	14

Artikel Nr.	Omschrijving	Lumen	Power Input W	lm/W	Ta (°C)	Afmetingen AxBxC mm	Nr. LED Modules	(Kg)
83VT080923	BERGER-LED-T60-30-26200-4K-3M	21.603	144	150	-20°C/+60°C	620x285x190	3	14
83VT080920	BERGER-LED-T60-60-26200-4K-3M	23.407	144	163	-20°C/+60°C	620x285x190	3	14
83VT080921	BERGER-LED-T60-90-26200-4K-3M	23.622	144	164	-20°C/+60°C	620x285x190	3	14
83VT080924	BERGER-LED-T60-AS-26200-4K-3M	21.059	144	146	-20°C/+60°C	620x285x190	3	14
83VT080922	BERGER-LED-T60-WO-26200-4K-3M	22.899	144	159	-20°C/+60°C	620x285x190	3	14

Artikel Nr.	Omschrijving	Lumen	Power Input W	lm/W	Ta (°C)	Afmetingen AxBxC mm	Nr. LED Modules	(Kg)
83VT080943	BERGER-LED-T70-30-17800-4K-3M	14.747	94	157	-20°C/+70°C	620x285x190	3	14
83VT080940	BERGER-LED-T70-60-17800-4K-3M	16.002	94	170	-20°C/+70°C	620x285x190	3	14
83VT080941	BERGER-LED-T70-90-17800-4K-3M	16.130	94	172	-20°C/+70°C	620x285x190	3	14
83VT080944	BERGER-LED-T70-AS-17800-4K-3M	14.345	94	153	-20°C/+70°C	620x285x190	3	14
83VT080942	BERGER-LED-T70-WO-17800-4K-3M	15.641	94	166	-20°C/+70°C	620x285x190	3	14

Artikel Nr.	Omschrijving	Lumen	Power Input W	lm/W	Ta (°C)	Afmetingen AxBxC mm	Nr. LED Modules	(Kg)
83VT080963	BERGER-LED-FROST-30-26200-4K-3M	21.603	144	150	-40°C/+50°C	620x285x190	3	14
83VT080960	BERGER-LED-FROST-60-26200-4K-3M	23.407	144	163	-40°C/+50°C	620x285x190	3	14
83VT080961	BERGER-LED-FROST-90-26200-4K-3M	23.622	144	164	-40°C/+50°C	620x285x190	3	14
83VT080964	BERGER-LED-FROST-AS-26200-4K-3M	21.059	144	146	-40°C/+50°C	620x285x190	3	14
83VT080962	BERGER-LED-FROST-WO-26200-4K-3M	22.899	144	159	-40°C/+50°C	620x285x190	3	14



Artikel Nr.	Omschrijving	Lumen	Power Input W	lm/W	Ta (°C)	Afmetingen AxBxC mm	Nr. LED Modules	(Kg)
83VT080908	BERGER-LED-T50-30-48800-4K-4M	39.749	287	138	-20°C/+50°C	825x285x190	4	17
83VT080905	BERGER-LED-T50-60-36600-4K-3M	43.002	287	150	-20°C/+50°C	825x285x190	4	17
83VT080906	BERGER-LED-T50-90-36600-4K-3M	43.634	287	152	-20°C/+50°C	825x285x190	4	17
83VT080909	BERGER-LED-T50-AS-36600-4K-3M	38.879	287	135	-20°C/+50°C	825x285x190	4	17
83VT080907	BERGER-LED-T50-WO-36600-4K-3M	42.212	287	147	-20°C/+50°C	825x285x190	4	17

Artikel Nr.	Omschrijving	Lumen	Power Input W	lm/W	Ta (°C)	Afmetingen AxBxC mm	Nr. LED Modules	(Kg)
83VT080928	BERGER-LED-T60-30-30200-4K-4M	24.497	163	153	-20°C/+60°C	825x285x190	4	17
83VT080925	BERGER-LED-T60-60-30200-4K-4M	26.977	163	166	-20°C/+60°C	825x285x190	4	17
83VT080926	BERGER-LED-T60-90-30200-4K-4M	27.224	163	167	-20°C/+60°C	825x285x190	4	17
83VT080929	BERGER-LED-T60-AS-30200-4K-4M	24.271	163	149	-20°C/+60°C	825x285x190	4	17
83VT080927	BERGER-LED-T60-WO-30200-4K-4M	26.391	163	162	-20°C/+60°C	825x285x190	4	17



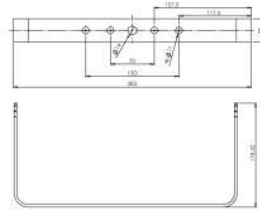
Artikel Nr.	Omschrijving	Lumen	Power Input W	lm/W	Ta (°C)	Afmetingen AxBxC mm	Nr. LED Modules	(Kg)
83VT080948	BERGER-LED-T70-30-24150-4K-4M	20.012	122	164	-20°C/+70°C	825x285x190	4	17
83VT080945	BERGER-LED-T70-60-24150-4K-4M	21.714	122	178	-20°C/+70°C	825x285x190	4	17
83VT080946	BERGER-LED-T70-90-24150-4K-4M	21.888	122	179	-20°C/+70°C	825x285x190	4	17
83VT080949	BERGER-LED-T70-AS-24150-4K-4M	19.466	122	160	-20°C/+70°C	825x285x190	4	17
83VT080947	BERGER-LED-T70-WO-24150-4K-4M	21.224	122	174	-20°C/+70°C	825x285x190	4	17

Artikel Nr.	Omschrijving	Lumen	Power Input W	lm/W	Ta (°C)	Afmetingen AxBxC mm	Nr. LED Modules	(Kg)
83VT080968	BERGER-LED-FROST-30-30200-4K-4M	24.897	163	153	-40°C/+50°C	825x285x190	4	17
83VT080965	BERGER-LED-FROST-60-30200-4K-4M	26.977	163	166	-40°C/+50°C	825x285x190	4	17
83VT080966	BERGER-LED-FROST-90-30200-4K-4M	27.224	163	167	-40°C/+50°C	825x285x190	4	17
83VT080969	BERGER-LED-FROST-AS-30200-4K-4M	24.271	163	149	-40°C/+50°C	825x285x190	4	17
83VT080967	BERGER-LED-FROST-WO-30200-4K-4M	26.391	163	162	-40°C/+50°C	825x285x190	4	17

Industriële Diepstralers VYRTYCH BERGER-LED IP66 - IK10

BERGER LED ACCESSOIRES

ArtikelNr.	Omschrijving
83VT051229	Verstelbare beugel BERGER (gelakt staal, kleur grijs RAL 7043)
83VT051235	Gecertificeerde gegalvaniseerde staakabel BERGER 0,3m - Y (set 2 stuks), voor 2-punt ophanging, alleen voor binnengebruik.



**VYRTYCH**

**BERGER-LED**

**NEW HIGH-BAY  
FOR HEAVY INDUSTRY**

