

Data Link GalaLED IP66/67 IK10

DataLink GalaLED Draagbare Werklampen

GalaLED is een revolutionair model van draagbare, tijdelijke werkverlichting bedoeld voor gebruik in de maritieme industrie - scheepsbouw, scheepsreparatie en -onderhoud, offshore, olie- en gas- en bouw-industrieën. Een ideale, sterke LED-armatuur zonder verblinding. Onderhoudsvrij.

Dankzij de lage, veilige bedrijfsspanningen - 24VAC, 42VAC, 110VAC/VDC en 24 VDC - kunnen alle GalaLED-verlichtingsmodellen betrouwbaar en veilig worden gebruikt tijdens verschillende technologische fasen en werkprocessen - staalbewerking, zandstralen, hogedrukreiniging en corrosiebescherming.

Alle GalaLED-verlichtingsmodellen zijn gemaakt van dezelfde hoogwaardige robuuste materialen die ze zeer resistent maken zonder het risico op schade of breuk. De lampen hebben een IP67-beschermingsgraad en mechanische bescherming IK10.

Vergeleken met traditionele werklampen zijn Gala LED-lampen zeer praktisch en eenvoudig in gebruik.

Het GalaLED-werkverlichtingssysteem draagt bij aan een hogere productiviteit en veiligheid van werknemers conform de CENELEC-norm HD63751 en aan een hogere efficiëntie van alle werkprocessen.

Het GalaLED-verlichtingssysteem maakt uw dienstverlening en processen goedkoper, sneller en concurrerender.

Het GalaLED-werkverlichtingssysteem genereert aanzienlijke financiële besparingen op:

Energieverbruik > 80% in vergelijking met traditionele werkverlichting.
Apparatuur en materiaal gebruikt voor het nieuwe verlichtingssysteem.
Onderhoudskosten verlichting.
Installatietijd verlichting.

GalaLED lampen hebben een zeer eenvoudige aansluiting op de voeding. Ze kunnen worden aangesloten op drie formaten van vlakke kabel - 2 x 1,5mm² en 2 x 2,5mm² voor korte lijnen en 2 x 6mm² voor langere lijnen met een groter aantal lampen in serie aangesloten.

De kabelaansluiting bevindt zich aan de bovenkant van de lamp en is zeer sterk en bestand tegen schokken en trekken. De innovatieve kabelaansluiting maakt het mogelijk om de lamp afzonderlijk of als meervoudige lijn te gebruiken. Het systeem maakt een snelle installatie en verwijdering mogelijk.

Technische specificaties:

Elektrische kenmerken:

Nominale Spanning: 24-42Vac (ST02), 24-42Vac (BA02), 24Vdc (ST21), 110Vac (ST11), 230Vac (LT03).
Werkspanning: 20-48Vac/20-60Vdc (ST02), 20-48Vac/20-60Vdc (BA02), 20-30Vdc (ST21), 80-120Vac/90-130Vdc (ST11) en 200-250Vac (LT03).
Totaal stroomverbruik: ~17W (ST02), ~12W (BA02), ~17W (ST21), ~17W (ST11), ~12W (LT03).
Power Factor: ≥0.99 bij 24Vac (ST02), >0.99 bij 24Vac (BA02), ~0.6 bij 110Vac, ~0.7 bij 230Vac.
Totale Harmonische Vervorming: bij 42V/25W ~8%, bij 230V/30W ~13%.
Werktemperatuur: -40°C tot +50°C

Lichttechnologie Kenmerken:

Initiële Totale Lumen: ~1.900lm voor de ST02, ~1.300lm voor de BA02, ~2.000lm voor de (ST21), ~2.000lm voor de ST11 en ~1.300lm voor de LT03.
Efficiëntie armatuur: ~110lm/W voor de ST02, BA02 en LT03 en ~120lm/W voor de ST11 en ST21.
CCT: ~5.000K.
CRI: 80-85.
Lichthoek armatuur: 360°. Voor de 230Vac uitvoering ook mogelijk in 120°.

Bescherming en Constructie:

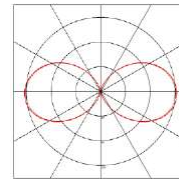
IP en IK Bescherming: IP66, IP67 en IK10.
Bescherming: OVP (Over Voltage Protection), OTP (Over Temperature Protection).
Diffuser: PMMA 2.5mm.
Behuizing: PMMA, PA6, PC, ABS.
Vervangbare beschermhuls: Polycarbonaat 2.5-3mm.
Pakking: Siliconen Pakking.
Kabelaansluiting: Doorprikkende aansluitpennen voor platte kabel.
Aansluitkabel: H05RNH2-F 2x1.5mm² of 2x2.5mm².
Gewicht armatuur: 0.65kg voor de ST02, ST11, ST21 en 0.53kg voor de BA02, LT03.
Levensduur (bij 25°C): 50.000 uur.



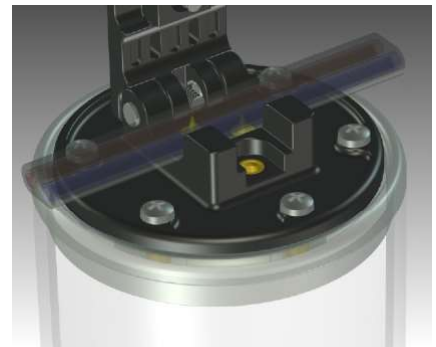
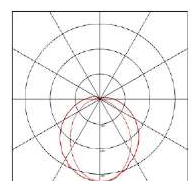
DATA LINK



Polaire lichtkromming
GalaLED
360°



Polaire lichtkromming
GalaLED LT
120°



Artikel Nr.	Omschrijving	Type	Lumen	Kleur
580100	GalaLED 24-42Vac 17W 360°	ST02	1.900	5.000K
580101	GalaLED 24-42Vac 12W 360°	BA02	1.300	5.000K
580102	GalaLED 110Vac 17W 360°	ST11	2.000	5.000K
580103	GalaLED 24Vdc 17W 360°	ST21	2.000	5.000K
580104	GalaLED 230Vac 12W 120°	LT03	1.300	5.000K
580105	GalaLED 230Vac 17W 360°	ST23	1.900	5.000K

GalaLED Accessoires:

Artikel Nr.	Description
580106	GalaLED Beschermhuls voor ST02, ST11, ST21, ST23
580110	GalaLED Magnetische kabelhouder
580113	GalaLED Haakse magnetische beugel
580112	GalaLED Eindstuk voor platte kabel
580111	GalaLED Schuko stekker voor platte kabel
98DONN18426D3	GalaLED Platte kabel 2x2.5mm ² per meter

Artikel Nr.	Omschrijving
605165	Veiligheidsstrafo 230Vac-24Vdc 16A 100VA met 1 CEE WCD
605166	Veiligheidsstrafo 230Vac-24Vdc 16A 200VA with 2 CEE WCD
605167	Veiligheidsstrafo 230Vac-42Vac 16A 315VA with 2 CEE WCD
605168	Veiligheidsstrafo 230Vac-42Vac 16A 630VA with 2 CEE WCD
77BALS004422	CEE Stekker 2-polig 24V 16A 0H Violet
77BALS004423	CEE Stekker 2-polig 42V 16A 12H Grijs

GalaLED ST Types Afmetingen :

Artikel Nr.	A	B	C
ALLE ST Nummers	ø90mm	280mm	300mm

GalaLED BA & LT Types Afmetingen :

Artikel Nr.	A	B	C
58010 & 580104	ø90mm	210mm	230mm